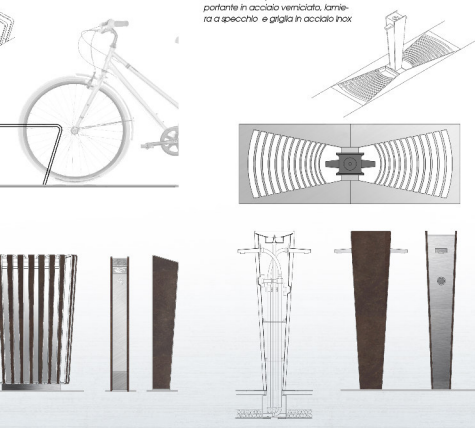
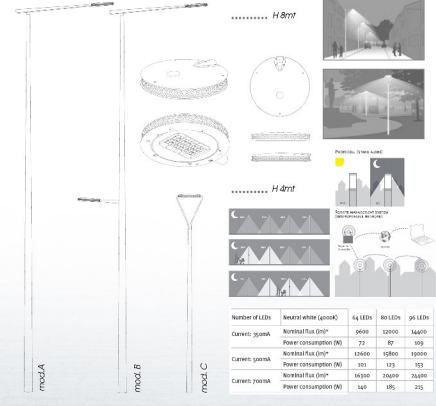


Elementi d'arredo

A.5 Fontanella
Fontanella composta da struttura portante in acciaio verniciato, lamiera a specchio e griglia in acciaio inox

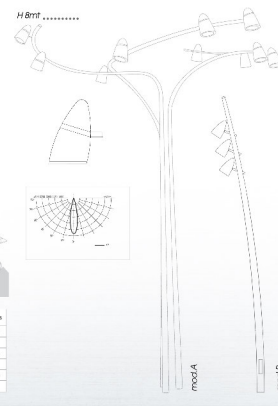


L1 Lampione tipo 1



Number of LEDs	Neutral white (Lumens)	4x LEDs	8x LEDs	9x LEDs
Cavità: 30x60	Neutral flux (lm)	4960	9920	14880
	Power consumption (W)	72	87	109
Cavità: 30x90	Neutral flux (lm)	12660	15820	19080
	Power consumption (W)	105	123	153
Cavità: 30x120	Neutral flux (lm)	16320	20400	24480
	Power consumption (W)	140	165	215

L2 Lampione tipo 2



Illuminazione

I.3 Faretto led capotavola ad incasso D. 120mm



Car. let bianco 3000K CRI90 142lm
Flusso luminoso apparecchio 30lm
Potenza totale apparecchio 3W 230V
Circuito led faretto
T 30°C

I.4 Strip led incassati



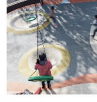
Car. let bianco 3000K CRI90 1200lm
Flusso luminoso apparecchio 300lm
Potenza totale apparecchio 15,3W 230V
Necessità di dimmeratore remoto
230V/0-10V (c.c. tipo S.3407)

T 30°C

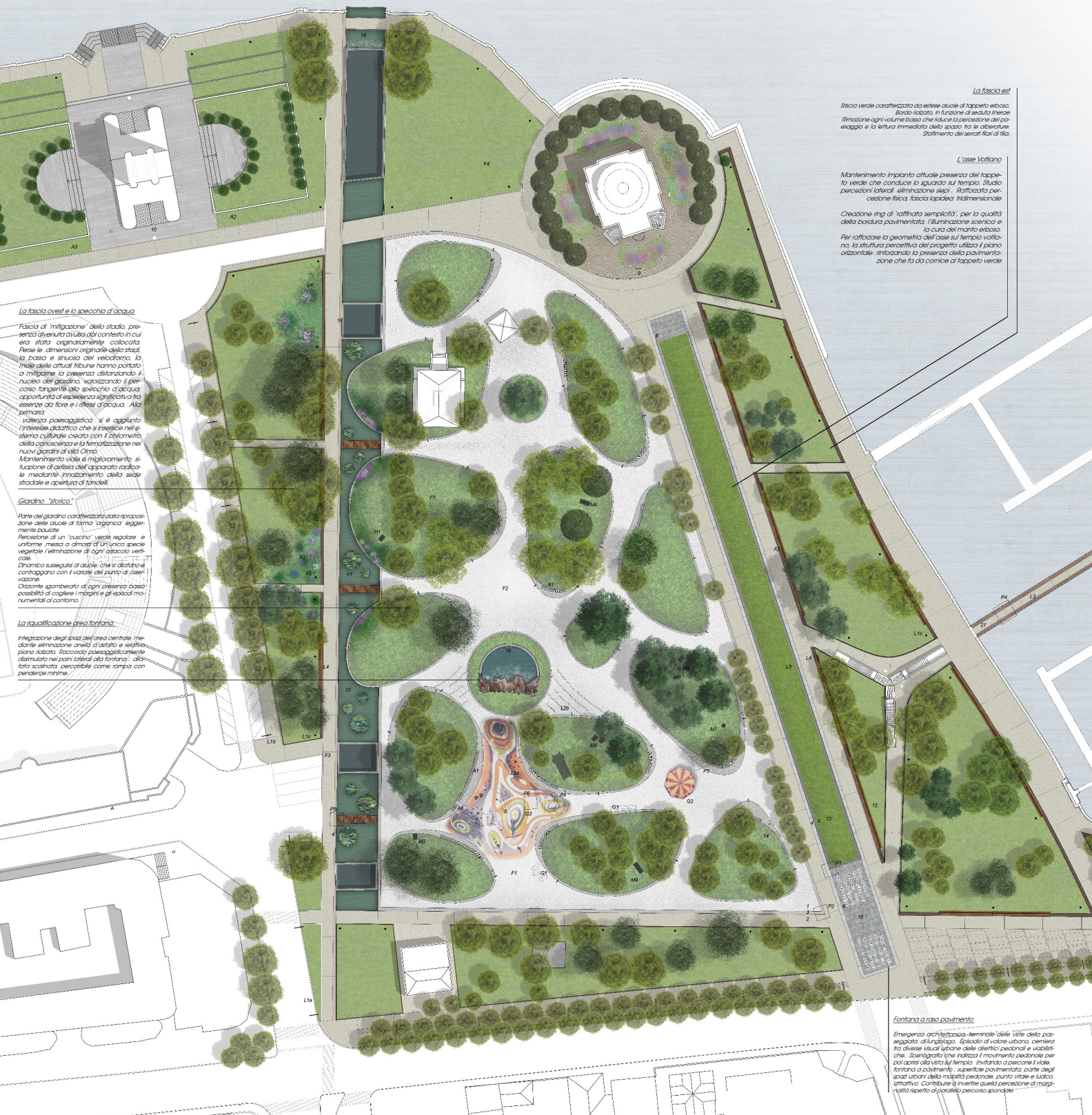
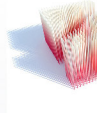
Esempio playground



Altareno



Labyrinth of spins



La fascia ovest e lo specchio d'acqua

Fascia di "mitigazione" della strada, presenza attenuata dovuta al contesto in cui era stata originariamente collocata. Per le dimensioni originali dello stadio la bassa e sinuosa del velodromo, la mole delle attuali tribune hanno portato a mitigare la presenza distanziando il nucleo del giardino, valorizzando il percorso tangente allo specchio d'acqua, opportunità di esperienza significativa a essenza da fare e riflessi d'acqua. Nota primaria:

valenza paesaggistica e il aggiunto interesse artistico che si integra nel sistema culturale creato con il ritorno della copiosità e la valorizzazione nei nuovi giardini di Villa Olmo.

Giardino "storico"

Parte del giardino caratterizzata dalla disposizione delle aiuole di forma organica, leggeremente bacinate. Rimozione di un "cuscin" verde regolare e uniforme messo a dimora di un'unica specie vegetale, l'eliminazione di ogni ostacolo verticale. Dinamico assoggettato ai aiuole che si dilatano e contraggono con il variare dei punti di osservazione. Osservazione oggettiva di ogni presenza basso-potenziale di cogliere i margini e gli spazi monumentali al contorno.

La riqualificazione area fontana

Integrazione degli spazi del area centrale, mediante eliminazione anelli d'arredo e relativi piano rialzato. Raccordo paesaggisticamente distribuito nei punti laterali alla fontana, all'alta scalinata, percepibile come rampa con pendenze minime.

La fascia est

Strada verde caratterizzata da estese aiuole di tappeto erboso. Bordo rialzato, in funzione di seduta lineare. Rimozione ogni volume basso che riduce la percezione del paesaggio e la struttura immediata dello spazio tra le obiettive. Sostituzione dei serali filari di filo.

L'asse Valtellano

Mantenimento impianto attuale presenza del tappeto verde che conduce lo sguardo sul tempio. Studio percezioni laterali, eliminazione siepi. Rafforzata percezione fisica, fascia lapidea tridimensionale.

Creazione ring di "raffinato semplicità", per la qualità della bordura pavimentata, l'illuminazione scenica e la cura del manico erboso. Per rafforzare la geometria dell'asse sul tempio valtellino, la struttura percettiva del progetto utilizza il piano orizzontale, valorizzando la presenza della pavimentazione che fa da cornice al tappeto verde.

Fontana a lato pavimento

Emergenza architettonica, "terminale" delle vite della passeggiata di Lungolago. Epilogo di valore urbano, ceniera fra diverse visuali urbane delle attrici pedonali e viabilistiche. Scenografia che realizza il movimento pedonale per poi aprirsi alla vita sul tempio. Riflettendo a persone il viale, fontana a pavimento, superficie pavimentata parte degli spazi urbani della mobilità pedonale, punto verde e ludico, armonico. Contribuire a invertire questo percezione di marginalità rispetto al grande percorso generale.